

難易度 ★★★★★

| | |
|-------|-----------|
| 切り取り線 | ————— |
| 山折り線 | - - - - - |
| 谷折り線 | - · - · - |
| 貼りアタリ | |

●ペーパークラフトの作り方

1. 切り抜く前にインクの出なくなったボールペンなどで折り線をなぞって折リスジを付けます。
2. 切り取り線で各パーツを切り抜きます。
3. 先に各パーツの山折り・谷折りに折りぐせを付けておきます。

●道具

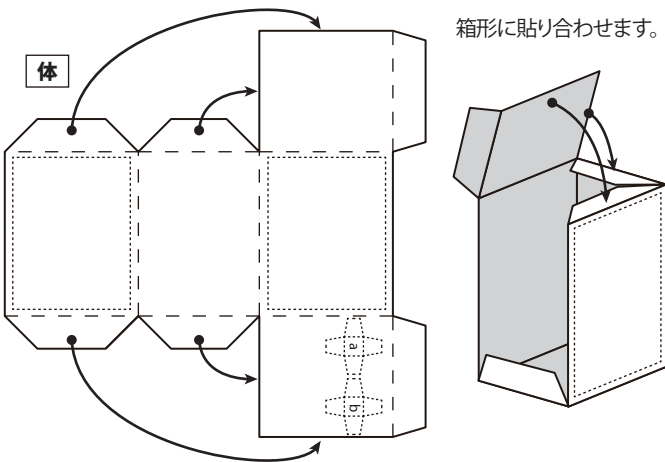
カッター、定規、のり(または接着剤)、使用済みのボールペン(または鉄筆)、爪楊枝、ピンセットなど。

〈ご注意〉

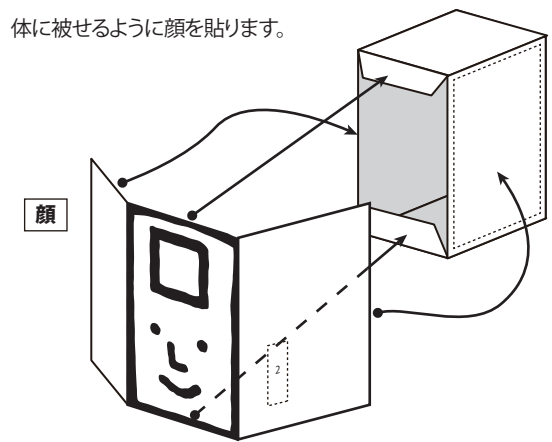
接着剤やカッター、ピンセットなど、危険と思われる道具や材料の取り扱いには十分に注意してください。

※ペーパークラフトを作成される場合には、市販のペーパークラフト用紙等厚手の紙をお使い下さい。

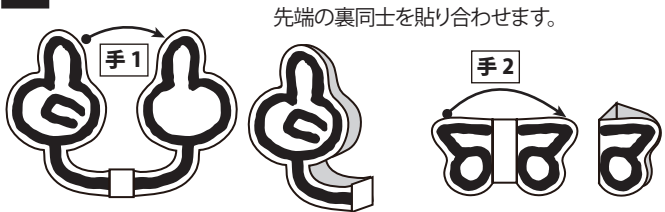
1 体を作ります。



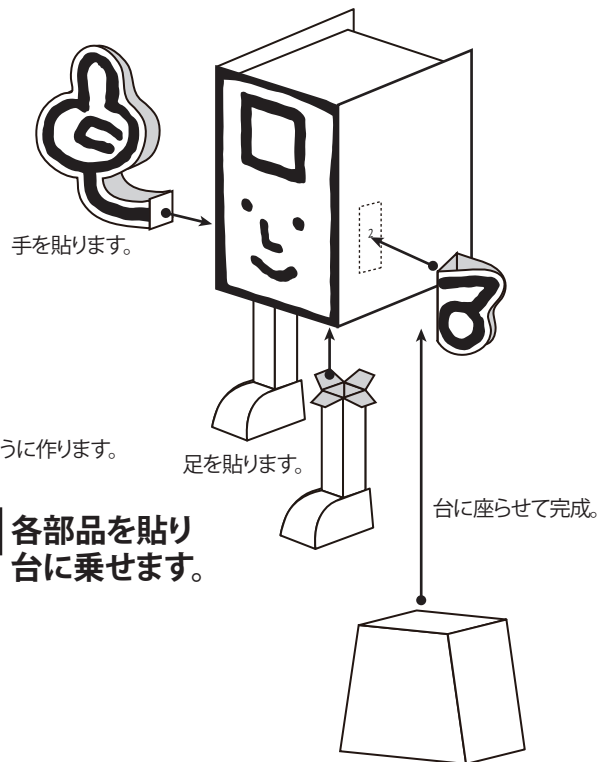
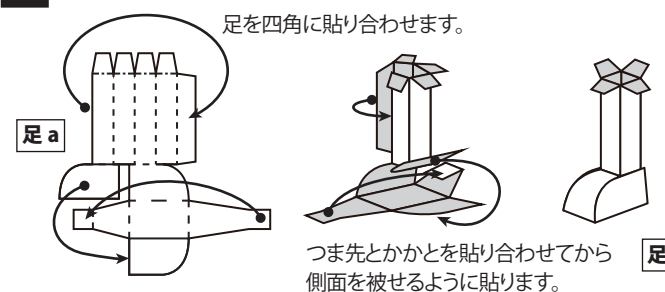
2 体と顔を貼ります。



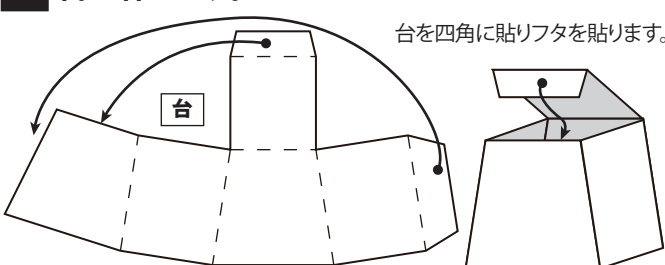
3 手を作ります。



4 足を作ります。



5 台を作ります。



6 各部品を貼り台に乗せます。

キングファイル君

切り取り線 ————
山折り線 - - - - -
谷折り線 - · - · - · -
貼りアタリ ·······

